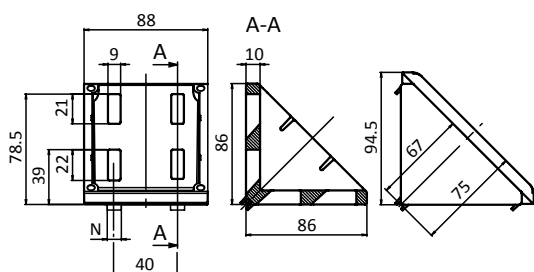


**ALUWINKEL 90**

**ALU CONNECTION ANGLE 90**

<b>Ausführung</b>	Aluminiumdruckguss, ab Profil 90	<b>Model</b>	Aluminum die-cast, profile 90 and up
<b>Beschreibung</b>	zur rechtwinkligen Verbindung von Profilen und Flächenelementen; die offene Seite des Winkels kann durch die Abdeckkappe verschlossen werden	<b>Description</b>	To connect two aluminum profiles or panels at right angles; the connection angle can be closed with the cover cap
<b>Material</b>	Winkel: Aluminiumdruckguss Abdeckkappe: Kunststoff PA, glasfaserverstärkt Nutfixierung: Kunststoff PA, glasfaserverstärkt Montageset: Stahl	<b>Material</b>	Angle: Aluminum die-cast Cover cap: Plastic PA, glass fiber reinforced Centering piece: Plastic PA, glass fiber reinforced Assembly set: Steel
<b>Farbe</b>	Abdeckkappe: schwarz Nutfixierung: schwarz	<b>Color</b>	Cover cap: Black Centering piece: Black
<b>Montageset</b>	8 Hammerschrauben M8 x 25, 8 Flanschmuttern M8	<b>Assembly Set</b>	8 hammer head screws - M8 x 25, 8 flange nuts M8
<b>Liefereinheit</b>	10 Stück	<b>Pack Quantity</b>	10 pieces
<b>Extras</b>	weitere Oberflächen, weitere Farben auf Anfrage	<b>Specials</b>	Other surfaces, other colors on request



Aluwinkel 90 Alu Connection Angle 90	N	Gewicht [g] Weight [g]	Profil Profile	Teil-Nr. Part #
blank Plain		339.0		093W901
	8	341.0		093W901N08
	10	358.0		093W901N10
alufarbig Alu color	10	360.0		093W901N10S06
Nutfixierung Centering pieces	Nut 8 auf Nut 10 Slot 8 to slot 10	1.0		093W02
Abdeckkappe Cover cap		60.0		093WA901
blank, inkl. Montageset Plain, with assembly set	10	527.1	B	093W901N10S02
alufarbig, inkl. Montageset Alu color, with assembly set	10	532.0	B	093W901N10S07

