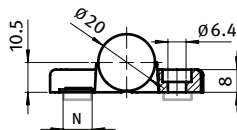
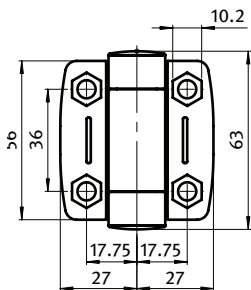




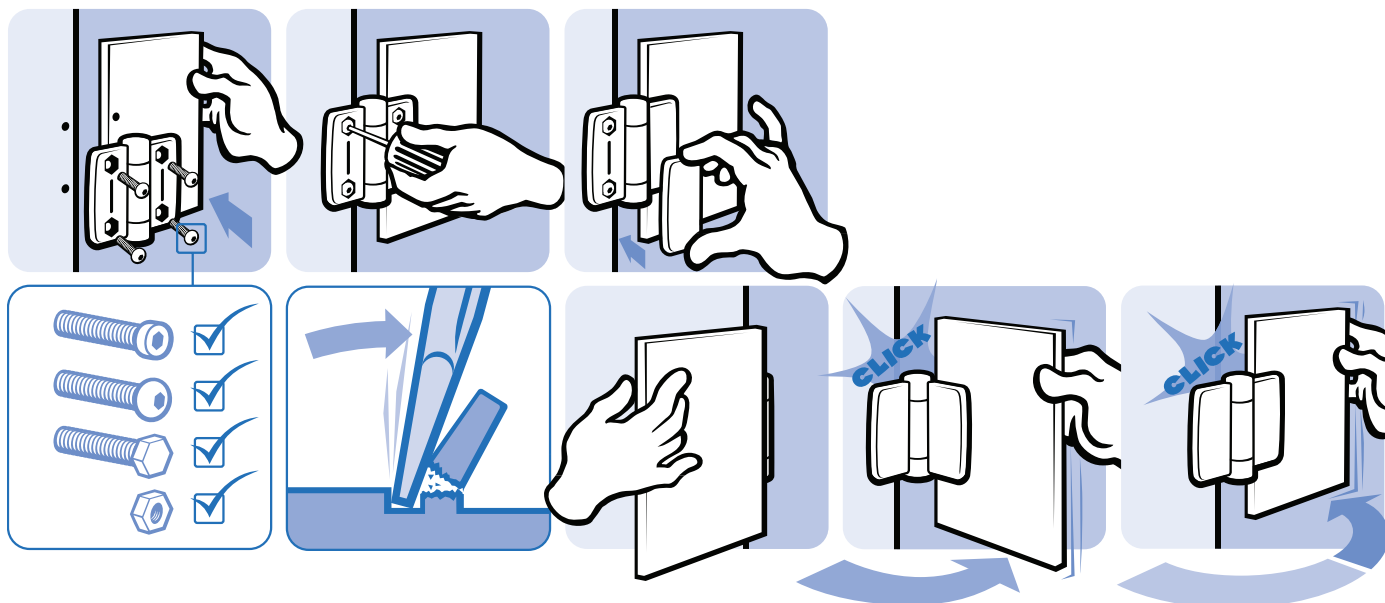
SYSTEMSCHARNIER 30 MIT RAST-FUNKTION

SYSTEM HINGE 30 WITH POSITIONING FUNCTION

Ausführung	mit Abdeckkappen	Model	With cover caps
Beschreibung	für Flächenelemente und Aluminiumprofile, mit Abdeckkappen, hält Türen und Klappen im Winkel von 85° oder 175° offen bzw. hält sie sicher verschlossen	Description	To hinge panels or aluminum profiles, with cover caps; to hold doors open at an angle at 85° or 175° or to keep them securely closed
Material	Flügel: Kunststoff PA, glasfaserverstärkt Achse: Edelstahl	Material	Wings: Plastic PA, glass fiber reinforced Axle: Stainless steel
Farbe	schwarz	Color	Black
Befestigung	vorderseitig mit Schrauben M6, rückseitig mit Sechskantmuttern und Schrauben	Fastening	From the front using M6 screws, from the back using hexagon nuts and screws
Liefereinheit	10 Stück	Pack Quantity	10 pieces
Extras	☁elektrostatisch entladend, weitere Größen, weitere Farben auf Anfrage	Specials	☁electrostatically discharging, other sizes, other colors on request
Hinweis	Kombinationen unterschiedlicher Flügel auf Anfrage; * ± 25% des Sollwertes	Tip	Combinations of different wing sizes are available on request * ± 25% of the setting value



Systemscharnier System Hinge	F _{Amax} [N]	F _{Rmax} [N]	N	Rastmoment* [Nm] Cogging Torque* [Nm]	Gewicht [g] Weight [g]	Teil-Nr. Part #
	350	400		2.0	73.0	095SR3030A00
	350	400	6	2.0	73.0	095SR3030A06
	350	400	8	2.0	73.0	095SR3030A08



Scharniere Hinges

Kunststoffscharniere Plastic Hinges

Systemscharniere System Hinge



SYSTEMSCHARNIER 40 MIT RAST-FUNKTION

SYSTEM HINGE 40 WITH POSITIONING FUNCTION

<p>Ausführung mit Abdeckkappen</p> <p>Beschreibung für Flächenelemente und Aluminiumprofile, mit Abdeckkappen, hält Türen und Klappen im Winkel von 85° oder 175° offen bzw. hält sie sicher verschlossen</p> <p>Material Flügel: Kunststoff PA, glasfaserverstärkt Achse: Edelstahl</p> <p>Farbe schwarz</p> <p>Befestigung vorderseitig mit Schrauben M6, rückseitig mit Sechskantmuttern und Schrauben</p> <p>Liefereinheit 10 Stück</p> <p>Extras elektrostatisch entladend, weitere Größen, weitere Farben auf Anfrage</p> <p>Hinweis Kombinationen unterschiedlicher Flügel auf Anfrage; * ± 25% des Sollwertes</p>	<p>Model With cover caps</p> <p>Description To hinge panels or aluminum profiles, with cover caps; to hold doors open at an angle at 85° or 175° or to keep them securely closed</p> <p>Material Wings: Plastic PA, glass fiber reinforced Axle: Stainless steel</p> <p>Color Black</p> <p>Fastening From the front using M6 screws, from the back using hexagon nuts and screws</p> <p>Pack Quantity 10 pieces</p> <p>Specials electrostatically discharging, other sizes, other colors on request</p> <p>Tip Combinations of different wing sizes are available on request * ± 25% of the setting value</p>
--	--



Systemscharnier System Hinge	F _{Amax} [N]	F _{Rmax} [N]	N	Rastmoment* [Nm] Cogging Torque* [Nm]	Gewicht [g] Weight [g]	Teil-Nr. Part #
	425	600		2.0	93.0	095SR4040A00
	425	600	8	2.0	93.0	095SR4040A08
	425	600	10	2.0	93.0	095SR4040A10

