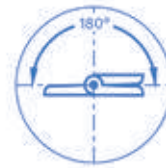
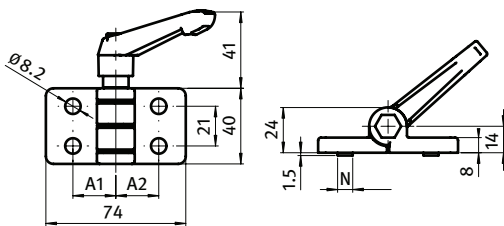




KOMBISCHARNIER MIT KLEMMHEBEL

COMBI HINGE WITH LOCKING LEVER

Ausführung	Zinkdruckguss, nicht aushängbar	Model	Zinc die-cast, non-detachable
Beschreibung	für Flächenelemente und Aluminiumprofile; in jeder Position fixierbar	Description	To hinge panels or aluminum profiles; can be locked at any position
Material	Scharnier: Zinkdruckguss Klemmhebel: Kunststoff PA, schwarz Mechanik: Stahl, verzinkt (RoHS-konform)	Material	Hinge: Zinc die-cast locking lever: Plastic PA, black Mechanism: Steel, zinc plated (RoHS conform)
Befestigung	vorderseitig mit Schrauben M8	Fastening	From the front, using M8 screws
Liefereinheit	10 Stück	Pack Quantity	10 pieces
Extras	weitere Oberflächen, weitere Farben auf Anfrage	Specials	Other surfaces, other colors on request



Kombischarnier Combi Hinge	A1 [mm]	A2 [mm]	F _{Amax} [N]	F _{Rmax} [N]	N	Gewicht [g] Weight [g]	Teil-Nr. Part #
40/40	22.5	22.5	650	1500		211.0	095ZF4040F00S
	22.5	22.5	650	1500	8	211.0	095ZF4040F08S
	22.5	22.5	650	1500	10	211.0	095ZF4040F10S
40/45	22.5	25.0	650	1500		211.0	095ZF4045F00S
	22.5	25.0	650	1500	8	211.0	095ZF4045F08S
	22.5	25.0	650	1500	10	211.0	095ZF4045F10S
45/45	25.0	25.0	650	1500		211.0	095ZF4545F00S
	25.0	25.0	650	1500	8	211.0	095ZF4545F08S
	25.0	25.0	650	1500	10	211.0	095ZF4545F10S

