

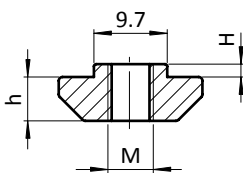
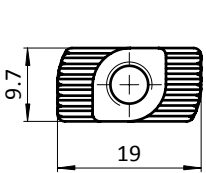


HAMMERMUTTER

HAMMER NUT

Ausführung	Nut 10, Stahl	Model	Slot 10, steel
Beschreibung	Befestigungselement für Aluminiumprofile, bricht die Eloxalschicht auf und schafft eine sichere,  elektrostatisch entladende Verbindung	Description	To fasten components to profiles, brakes the anodized coat of the profile - thus ensuring a safe,  electrostatically discharging connection
Material	Stahl, verzinkt	Material	Zinc plated steel
Liefereinheit	100 Stück	Pack Quantity	100 pieces
Extras	Drehhilfe: Gewindeverletzung, Gewindesteigungsfehler oder Polyamid-Fleckbeschichtung auf Anfrage Oberfläche: Zink-Nickel- oder Zink-Lamellen-Überzug auf Anfrage	Specials	Turning help: Dented thread, thread pitch error or polyamide thread locking dot on request Surface: Zinc-nickel plated or with zinc lamellar plating on request



Hammermutter Hammer Nut	H [mm]	Größe Size	Gewicht [g] Weight [g]	Profil Profile	Teil-Nr. Part #
Stahl <i>Steel</i>	1.3	M4	4.7		096H10413S02
	1.3	M5	4.7		096H10513S02
	1.3	M6	4.7		096H10613S02
	1.3	M8	4.7		096H10813S02
	1.5	M5	6.7		096H10517
	1.5	M6	6.2		096H10617
	1.5	M8	5.1		096H10817
	3.0	M4	7.9	B	096H10430
	3.0	M5	7.7	B	096H10530
	3.0	M6	7.2	B	096H10630
	3.0	M8	6.1	B	096H10830
	3.0	10-32 UNF	7.6	B	096H1010-3230