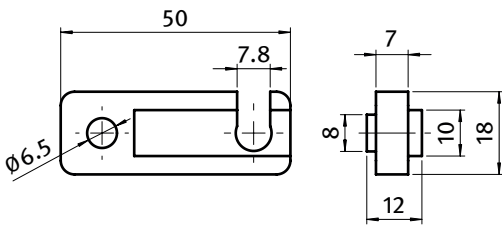




**ROLLENHALTER**

**ROLLER MOUNTING BLOCK**

<p><b>Ausführung</b> Kunststoff PA, ab Profil 30</p> <p><b>Beschreibung</b> zur Montage von Laufrollen an Aluminiumprofilen; ermöglicht den Austausch einzelner Rollen ohne Demontage der Profilstruktur; durch einfaches Umdrehen sowohl für Nut 8 als auch für Nut 10 verwendbar</p> <p><b>Material</b> Kunststoff PA, glasfaserverstärkt</p> <p><b>Farbe</b> schwarz</p> <p><b>Liefereinheit</b> 100 Stück</p> <p><b>Extras</b> weitere Farben auf Anfrage</p>	<p><b>Model</b> Plastic PA, profile 30 and up</p> <p><b>Description</b> To mount track rollers on aluminum profiles; individual rollers can be replaced without dismantling the entire system; can be used for slot 8 and slot 10 by simply turning it</p> <p><b>Material</b> Plastic PA, glass fiber reinforced</p> <p><b>Color</b> Black</p> <p><b>Pack Quantity</b> 100 pieces</p> <p><b>Specials</b> Other colors on request</p>
---	--



Rollenhalter Roller Mounting Block	ESD	N	Gewicht [g] Weight [g]	Teil-Nr. Part #
		8 / 10	8.2	<b>093200</b>
		8 / 10	7.1	<b>093200S01</b>