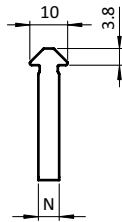
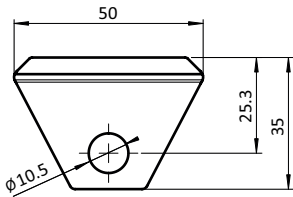


**WERKZEUGGLEITER****TOOL HANGER**

|                      |   |                      |  |
|----------------------|---|----------------------|--|
| <b>Ausführung</b>    | Kunststoff PA, Nut 5-6  | <b>Model</b>         | Plastic PA, Slot 5-6   |
| <b>Beschreibung</b>  | zum Anhängen von Werkzeugen, verbessert die Ordnung am Arbeitsplatz                       | <b>Description</b>   | To hang up tools, helps to improve neatness in workshops                                     |
| <b>Material</b>      | Gleiter: Kunststoff PA, glasfaserverstärkt<br>Karabinerhaken: Stahl, verzinkt / Edelstahl | <b>Material</b>      | Slider: Plastic PA, glass fiber reinforced<br>Snap Hook: Zinc plated steel / stainless steel |
| <b>Liefereinheit</b> | 100 Stück   | <b>Pack Quantity</b> | 100 pieces   |
| <b>Extras</b>        | weitere Farben auf Anfrage  | <b>Specials</b>      | Other colors on request  |



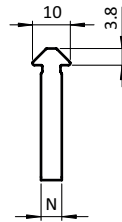
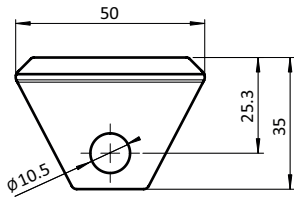
| Werkzeuggleiter<br><i>Tool Hangers</i> | N   | Maße [mm]<br><i>Dimensions [mm]</i> | Material                         | Gewicht [g]<br><i>Weight [g]</i> | Teil-Nr.<br><i>Part #</i> |
|--|-----|-------------------------------------|----------------------------------|----------------------------------|---------------------------|
| Gleiter <i>Slider</i>                  | 5/6 |                                     | Kunststoff <i>Plastic</i>        | 9.0                              | <b>093009</b>             |
| Karabinerhaken<br><i>Snap hook</i>     |     | 6 × 60                              | Stahl <i>Steel</i>               | 27.0                             | <b>092020</b>             |
|  | 5/6 | 8 × 60                              | Edelstahl <i>Stainless steel</i> | 68.0                             | <b>092318</b>             |



## WERKZEUGGLEITER

## TOOL HANGER

|                      |   |                      |  |
|----------------------|---|----------------------|--|
| <b>Ausführung</b>    | Kunststoff PA, Nut 8-10   | <b>Model</b>         | Plastic PA, slot 8-10  |
| <b>Beschreibung</b>  | zum Anhängen von Werkzeugen, verbessert die Ordnung am Arbeitsplatz                       | <b>Description</b>   | To hang up tools, helps to improve neatness in workshops                                     |
| <b>Material</b>      | Gleiter: Kunststoff PA, glasfaserverstärkt<br>Karabinerhaken: Stahl, verzinkt / Edelstahl | <b>Material</b>      | Slider: Plastic PA, glass fiber reinforced<br>Snap Hook: Zinc plated steel / stainless steel |
| <b>Liefereinheit</b> | 100 Stück   | <b>Pack Quantity</b> | 100 pieces   |
| <b>Extras</b>        | weitere Farben auf Anfrage  | <b>Specials</b>      | Other colors on request  |



| Werkzeuggleiter<br>Tool Hangers    | N    | Maße [mm]<br>Dimensions [mm] | Material                         | Gewicht [g]<br>Weight [g] | Teil-Nr.<br>Part # |
|------------------------------------|------|------------------------------|----------------------------------|---------------------------|--------------------|
| Gleiter <i>Slider</i>              | 8/10 | A=15                         | Kunststoff <i>Plastic</i>        | 9.0                       | 093007             |
|                                    | 8/10 | A=16                         | Kunststoff <i>Plastic</i>        | 10.0                      | 093001             |
|                                    | 8/10 | A=19                         | Kunststoff <i>Plastic</i>        | 11.0                      | 093006             |
| Karabinerhaken<br><i>Snap hook</i> |      | 6 × 60                       | Stahl <i>Steel</i>               | 27.0                      | 092020             |
|                                    | 5/6  | 8 × 60                       | Edelstahl <i>Stainless steel</i> | 68.0                      | 092318             |