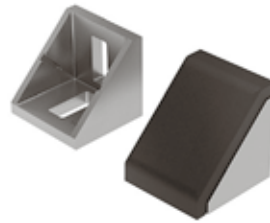
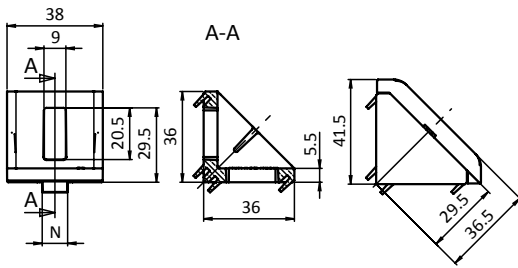


ALUWINKEL 40

ALU CONNECTION ANGLE 40

Ausführung	Aluminiumdruckguss, ab Profil 40	Model	Aluminum die-cast, profile 40 and up
Beschreibung	zur rechtwinkligen Verbindung von Profilen und Flächenelementen; die offene Seite des Winkels kann durch die Abdeckkappe verschlossen werden	Description	To connect two aluminum profiles or panels at right angles; the connection angle can be closed with the cover cap
Material	Winkel: Aluminiumdruckguss Abdeckkappe: Kunststoff PA, glasfaserverstärkt Nutfixierung: Kunststoff PA, glasfaserverstärkt Montageset: Stahl	Material	Angle: Aluminum die-cast Cover Cap: Plastic PA, glass fiber reinforced Centering piece: Nylon PA, glass fiber reinforced Assembly set: Steel
Farbe	Abdeckkappe: schwarz Nutfixierung: natur	Color	Cover cap: Black Centering piece: Natural
Montageset	2 Hammerschrauben - Nut 10 - M8 x 20, 2 Flanschmuttern M8	Assembly Set	2 hammer head screws - slot 10 - M8 x 20, 2 flange nuts M8
Liefereinheit	10 Stück	Pack Quantity	10 pieces
Extras	weitere Oberflächen, weitere Farben auf Anfrage	Specials	Other surfaces, other colors on request



Aluwinkel 40
 Alu Connection Angle 40

	N	Gewicht [g] Weight [g]	Profil Profile	Teil-Nr. Part #
blank <i>Plain</i>		33.0		093W404
	8	33.6		093W404N08
	10	33.8		093W404N10
alufarbig <i>Alu color</i>	10	37.0		093W404N10S05
Nutfixierung <i>Centering pieces</i>	Nut 8 auf Nut 10 <i>Slot 8 to slot 10</i>	1.0		093W03
Abdeckkappe <i>Cover cap</i>		10.6		093WA404
blank, inkl. Montageset <i>Plain, with assembly set</i>	10	76.4	B	093W404N10S01
alufarbig, inkl. Montageset <i>Alu color, with assembly set</i>	10	76.5	B	093W404N10S06

