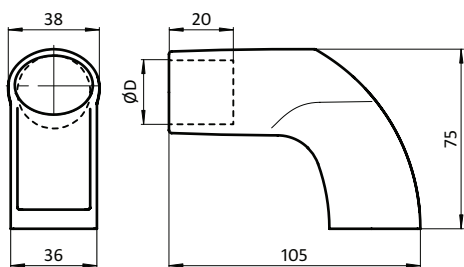


ENDSTÜCKE FÜR SYSTEMGRIFF

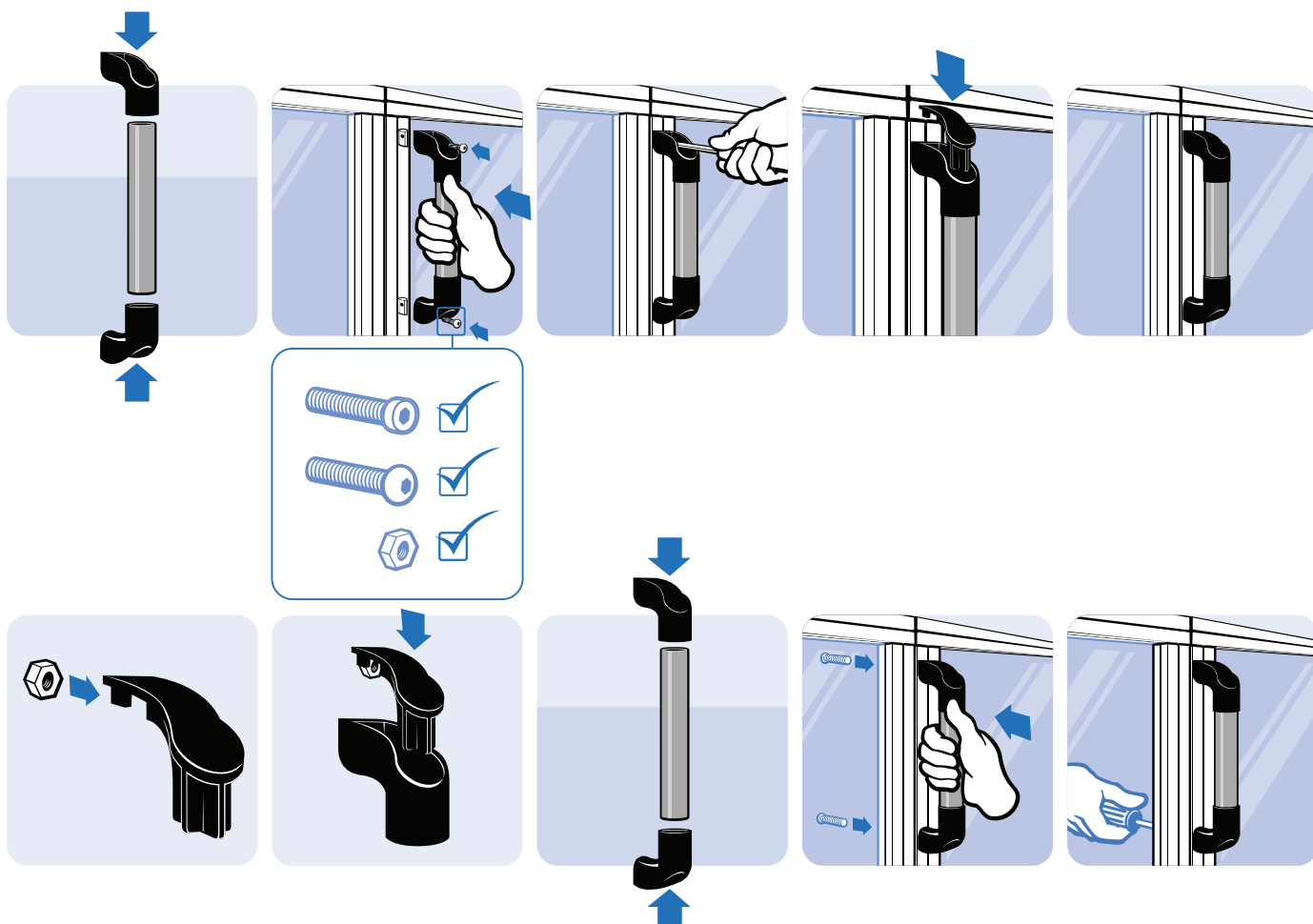
END PIECES FOR SYSTEM HANDLE

Ausführung	Kunststoff PA	Model	Plastic PA
Beschreibung	zur Montage auf Türen, Klappen und Aluminium-profile	Description	To mount on doors, flaps and aluminum profiles
Material	Kunststoff PA, glaskugelverstärkt	Material	Plastic PA, glass ball reinforced
Farbe	schwarz	Color	Black
Befestigung	vorderseitig mit Innensechskant-Schrauben, rückseitig mit Schrauben und in die Abdeckkappen eingelegten Muttern M8	Fastening	From the front with hexagon screws, from the back with screws and with M8 nuts inserted into the cover caps
Liefereinheit	10 Sets	Pack Quantity	10 sets
Extras	weitere Farben auf Anfrage	Specials	Other colors on request
Hinweis	* Bitte beachten: 1 Set = 2 Stück	Tip	* Please note: 1 set = 2 pieces



Endstücke für Systemgriff
End Pieces for System Handle

	ØD [mm]	für Schraube for Screw	Gewicht [g] Weight [g]	Teil-Nr. Part #
Set Endstücke D30* Set of end pieces D30*	30.1	M8	49.5	092013
Set Endstücke D28* Set of end pieces D28*	28.1	M8	52.5	092321

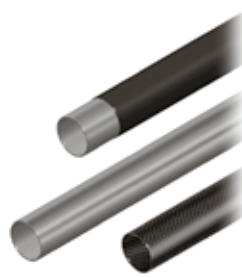
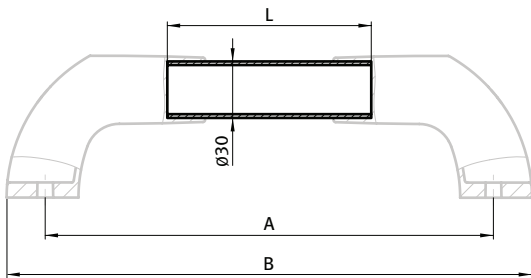


GRIFFSTANGE FÜR SYSTEMGRIFF

TUBES FOR SYSTEM HANDLE

Ausführung zur Kombination mit den Endstücken
Beschreibung zur Montage auf Türen, Klappen und Aluminiumprofilen
Befestigung mit den Endstücken für Systemgriff
Liefereinheit 10 Stück
Extras weitere Oberflächen, weitere Farben auf Anfrage
Hinweis * zum selbst Ablängen

Model For combining with the end pieces
Description To mount on doors, flaps and aluminum profiles
Fastening End pieces for system handle
Pack Quantity 10 pieces
Specials Other surfaces, other colors on request
Tip * for cut to length



Griffstange für Systemgriff <i>Tubes for System Handle</i>	A [mm]	B [mm]	L [mm]	Gewicht [g] <i>Weight [g]</i>	Teil-Nr. <i>Part #</i>
Kohlefaser, klarlackiert <i>Carbon fiber, glossy finish</i>	200.0	240.8	70.0	16.0	092013C200
	300.0	340.8	170.0	39.0	092013C300
	400.0	440.8	270.0	62.0	092013C400
	500.0	540.8	370.0	85.0	092013C500
			*2000.0	364.0	092013C.2000
Aluminium, eloxiert <i>Aluminum, anodized</i>	200.0	240.8	70.0	17.0	092013A200
	300.0	340.8	170.0	42.0	092013A300
	400.0	440.8	270.0	67.0	092013A400
	500.0	540.8	370.0	91.0	092013A500
			*2000.0	490.0	092013A.2000
Edelstahl <i>Stainless steel</i>	200.0	240.8	70.0	51.0	092013E200
	300.0	340.8	170.0	124.0	092013E300
	400.0	440.8	270.0	197.0	092013E400
	500.0	540.8	370.0	270.0	092013E500
			*2000.0	1400.0	092013E.2000
Stahl, kunststoffummantelt <i>Steel, plastic covered</i>	200.0	240.8	70.0	53.0	092013S200
	300.0	340.8	170.0	120.0	092013S300
	400.0	440.8	270.0	203.0	092013S400
	500.0	540.8	370.0	279.0	092013S500
			*2000.0	1500.0	092013S.2000