

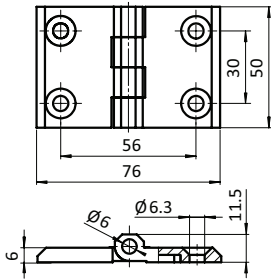


**EDELSTAHLCHARNIER 50 × 76**

**STAINLESS STEEL HINGE 50 × 76**

**Ausführung** nicht aushängbar  
**Beschreibung** Scharnier für schwere Beanspruchung  
**Material** Flügel: Edelstahl 1.4401  
 Achse: Edelstahl 1.4401  
**Befestigung** vorderseitig mit Senkschrauben  
**Liefereinheit** 10 Stück

**Model** Non-detachable  
**Description** Hinge for heavy usage  
**Material** Wings: Stainless steel SS316  
 Axle: Stainless steel SS316  
**Fastening** From the front, using countersunk screws  
**Pack Quantity** 10 pieces



Edelstahlscharnier 50 × 76  
Stainless Steel Hinge 50 × 76

F<sub>Amax</sub>  
[N]

F<sub>Rmax</sub>  
[N]

Gewicht [g]  
Weight [g]

Teil-Nr.  
Part #

550

1000

146.00

095007E

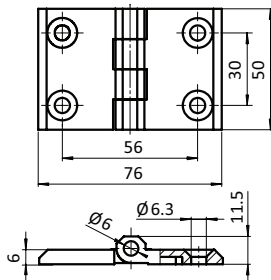


## EDELSTAHLCHARNIER 50 × 63

## STAINLESS STEEL HINGE 50 × 63

**Ausführung** nicht aushängbar  
**Beschreibung** Scharnier für schwere Beanspruchung  
**Material** Flügel: Edelstahl 1.4401  
 Achse: Edelstahl 1.4401  
**Befestigung** vorderseitig mit Senkschrauben  
**Liefereinheit** 10 Stück

**Model** Non-detachable  
**Description** Hinge for heavy usage  
**Material** Wings: Stainless steel SS316  
 Axle: Stainless steel SS316  
**Fastening** From the front, using countersunk screws  
**Pack Quantity** 10 pieces



Edelstahlscharnier 50 × 63  
 Stainless Steel Hinge 50 × 63

F<sub>Amax</sub>  
 [N]

F<sub>Rmax</sub>  
 [N]

Gewicht [g]  
 Weight [g]

Teil-Nr.  
 Part #

900

1600

122.00

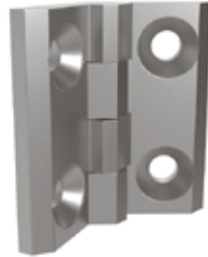
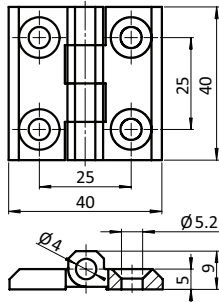
095010E



## EDELSTAHLCHARNIER 40 × 40

## STAINLESS STEEL HINGE 40 × 40

<b>Ausführung</b>	nicht aushängbar	<b>Model</b>	Non-detachable
<b>Beschreibung</b>	Scharnier für schwere Beanspruchung	<b>Description</b>	Hinge for heavy usage
<b>Material</b>	Flügel: Edelstahl 1.4401 Achse: Edelstahl 1.4401	<b>Material</b>	Wings: Stainless steel SS316 Axle: Stainless steel SS316
<b>Befestigung</b>	vorderseitig mit Senkschrauben	<b>Fastening</b>	From the front, using countersunk screws
<b>Liefereinheit</b>	10 Stück	<b>Pack Quantity</b>	10 pieces



Edelstahlscharnier 40 × 40  
Stainless Steel Hinge 40 × 40

F<sub>Amax</sub>  
[N]

F<sub>Rmax</sub>  
[N]

Gewicht [g]  
Weight [g]

Teil-Nr.  
Part #

700

1200

61.00

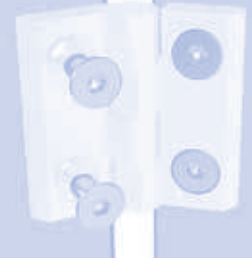
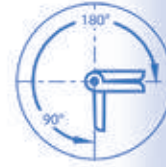
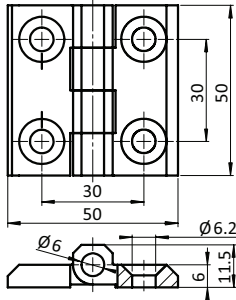
09574040E



**EDELSTAHL-SCHARNIER 50 × 50**

**STAINLESS STEEL HINGE 50 × 50**

<b>Ausführung</b>	nicht aushängbar	<b>Model</b>	Non-detachable
<b>Beschreibung</b>	Scharnier für schwere Beanspruchung	<b>Description</b>	Hinge for heavy usage
<b>Material</b>	Flügel: Edelstahl 1.4401 Achse: Edelstahl 1.4401	<b>Material</b>	Wings: Stainless steel SS316 Axle: Stainless steel SS316
<b>Befestigung</b>	vorderseitig mit Senkschrauben	<b>Fastening</b>	From the front, using countersunk screws
<b>Liefereinheit</b>	10 Stück	<b>Pack Quantity</b>	10 pieces



Edelstahlscharnier 50 × 50 <i>Stainless Steel Hinge 50 × 50</i>	F <sub>Amax</sub> [N]	F <sub>Rmax</sub> [N]	Gewicht [g] <i>Weight [g]</i>	Teil-Nr. <i>Part #</i>
	900	1600	95.00	<b>09575050E</b>

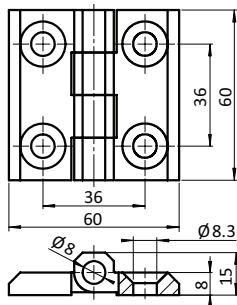


## EDELSTAHLCHARNIER 60 × 60

## STAINLESS STEEL HINGE 60 × 60

**Ausführung** nicht aushängbar  
**Beschreibung** Scharnier für schwere Beanspruchung  
**Material** Flügel: Edelstahl 1.4401  
 Achse: Edelstahl 1.4401  
**Befestigung** vorderseitig mit Senkschrauben  
**Liefereinheit** 10 Stück

**Model** Non-detachable  
**Description** Hinge for heavy usage  
**Material** Wings: Stainless steel SS316  
 Axle: Stainless steel SS316  
**Fastening** From the front, using countersunk screws  
**Pack Quantity** 10 pieces



Edelstahlscharnier 60 × 60  
 Stainless Steel Hinge 60 × 60

F<sub>Amax</sub>  
 [N]

F<sub>Rmax</sub>  
 [N]

Gewicht [g]  
 Weight [g]

Teil-Nr.  
 Part #

1200

2000

222.00

09576060E